

S3109

Bioptischer Scanner



Die nächste Generation ist da

Die „In-Counter“-Scanner für bediente und selbstbediente Kassensarbeitsplätze sind jetzt noch besser. Frisches und robustes Design, branchenführende Scanleistung und neue Optionen, wie die künstliche Intelligenz (KI) machen das Magellan 9900i Portfolio zu einer Klasse für sich. Im Jahr 2013 etablierte Datalogic mit dem 6,8 cm / 2,7 hohen vertikalen Scanner einen einzigartigen Scanner-Stil, welcher weiterhin in diesem beliebten Formfaktor von der nur Magellan 9900i Familie unterstützt wird. Die geringere Höhe ermöglicht es dem Kunden, die ADA-Anforderung besser zu erfüllen und das Kundenerlebnis zu verbessern. Mit der zusätzlichen Option eines Top-Down-Lesegeräts (TDR) können Kunden eine Lösung zusammenstellen, die Ihren Anforderungen am besten entspricht. Mit den unterschiedlichsten Konfigurationen sind die 9900i-Scanner und der 9900i-Scanner/Scale mit werkseitig integrierter Waage die perfekte Ergänzung für Point of Sale (POS) und Diebold Nixdorfs Selbstbedienungssysteme DN Series® EASY in allen Kassenumgebungen mit hohem Durchsatz.

Verbesserung der Kassierer- oder Kundenerfahrung

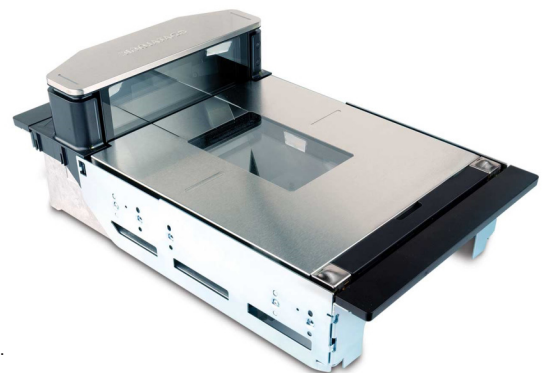
Die 9900i-Produktfamilie ist mit der neuesten Imaging-Technologie ausgestattet und verfügt über das größte Scanvolumen ihrer Klasse. Dies gewährleistet die schnellsten Leseraten und eine einfache Bedienung, unabhängig von 1D, 2D, GS1 oder Digimarc Symbolgien. Die neuen Magellan-Scanner haben kapazitive Touchtasten und glatte Oberflächen, um sicherzustellen, dass die Bereiche über der Tischoberfläche leicht zu reinigen und zu desinfizieren sind. Die TDR-Option des 9900i erweitert das Scanvolumen um 20 % und bietet eine branchenweit einzigartige 6-Seiten-Ansicht von Gegenständen für ein ultimatives Scan-Erlebnis. Der Top-Down-Leser (TDR) ist in 3 Höhen erhältlich und ermöglicht es Kunden, unabhängig von dem Kassiervorgang, Coupons und Loyalty Cards auch von Mobiltelefonen selbst zu erfassen, was die Effizienz erhöht.

Funktionen für heute und die Zukunft

Der Magellan 9900i wird von QuadVision™ angetrieben, einem Multi-Core-Prozessor und Multi-Kamera-System mit eingebettetem Linux-Betriebssystem, das die Plattform zukunftssicher macht. Farbkamera-Optionen und neuronale Prozessoren sorgen für eine Kasse, die voll und ganz auf die Unterstützung von Lösungen der Künstlichen Intelligenz (KI) vorbereitet ist, die Kundenzufriedenheit steigert und die Verlustprävention verbessert.

Eigenschaften

- Die Höhe des vertikalen Scanfensters von 6,8 cm / 2,7" ermöglicht ein flexibles Layout des Kassensarbeitsplatzes oder des Self-Checkout-Systems.
- Der Magellan 9900i verfügt über QuadVision™, einen leistungsstarken IMX8-Multicore-Prozessor mit 4 Kameras (2 horizontal und 2 vertikal), der dem Scanner eine erstklassige Leistung verleiht. Der 9900i liefert bei jedem Scan mehrere hochauflösende Bilder. Kombinieren Sie die leistungsstarken Prozessoren mit der 5-seitigen Bilderfassung, und erhalten Sie eine bisher unerreichte Leistung zur Dekodierung der schwierigsten und/oder beschädigten Barcodes. Darüber hinaus können zukünftige optionale integrierte Farbkameras und TDRs für die Bilderfassung mit maschinellem Lernen und gleichzeitigem Video Streaming über USB 3.0 oder Ethernet zur Verlustprävention verwendet werden.
- Optionale integrierte neuronale Prozessoren ermöglichen Billionen von Operationen pro Sekunde innerhalb des Scanners, so dass keine zusätzlichen Server oder Cloud-Verarbeitung an der Kasse erforderlich sind.
- Seien Sie bereit für die zukünftige GS1 Digital Link-Symbolgie, die wertvolle Artikeldetails zu Herstellung und Gesundheitssicherheit mit jeder Transaktion verknüpft.
- Unterstützt durch die stromversorgte Schnittstelle des BEETLE-Systems
- Plug-and-Play-Kompatibilität mit Diebold Nixdorf ProBase Store



Industrie - Anwendung

ScaleSentry-Technologie

- Überwacht die Seiten des Top-Platters mit einem (unsichtbaren) Infrarotstrahl, um zu erkennen, ob Obst oder Gemüse nicht korrekt auf dem Top-Platter platziert wurde, was dazu führt, dass ein zu geringes Artikelgewicht ermittelt wird

All-Weights™ Scale Platter

- Das L-Design des All-Weights-Top-Platters bietet eine vergrößerte Wiegefläche, welche es dem Benutzer ermöglicht, lange Produkte zu wiegen, die nicht auf die horizontale Wiegefläche passen würden.

Automatische Unterscheidung aller Barcodes im Einzelhandel

- EAN/JAN/UPC, Code 128, EAN/JAN Composites; GS1 DataBar Composites; GS1 DataBar Expanded Stacked; GS1 DataBar Stacked; GS1 DataBar StackedOmnidirectional; MicroPDF417; PDF417; UPC A/E Composites. Aztec Code; Data Matrix; QR Code, MicroQR, Digimarc® Barcode und alle zukünftigen GS1 Codes.

Beleuchtung

- Mehrere diffuse LEDs: Ausrichtung und Wellenlänge optimiert für Augenkomfort

Indikatoren

- Visuell: Gut-Lese-Bestätigung für alle Leseebenen
- Audio: 85-dB-Lautsprecher -Einstellbarer Ton und Lautstärke plus unterstützt WAV-Dateiformate

KOMMUNIKATIONSSCHNITTSTELLEN

Mehrfachschnittstelle

- RS-232 / OEM (IBM) USB Plus Power

Zusätzliche Anschlüsse

- Stromversorgter USB-Host (Typ A) (x2); Stromversorgter RS-232; externe Waagenanzeige; EAS Controller-Anschlüsse; Sensormatic, Interlock

Ethernet-Anschlüsse

- 1 x Ethernet ist Standard; optionaler 7 Port Ethernet-Switch (IEEE1588)
HINWEIS: Switch erfordert eine externe 48-V-Stromversorgung

OPTIONALE CHECKOUT-WAAGE

Werkseitig integrierte Checkoutwaage

- Minimale Schrittweite: 0,005 kg / 0,010 lb;
- Wiegebereich: 0 - 15,0 kg / 0 - 30,0 lb

Adaptierte Checkoutwaagen-Technology

- Magellan unterstützt Adaption von Checkoutwaage von Bizerba, Mettler Toledo und Digi

VERLUSTPRÄVENTION

All-Weights Wiegeplattform

- Die integrierte horizontale und vertikale Wiegeplattform vergrößert die aktive Wiegefläche für einfaches, genaues Wiegen von großen Wiegeartikeln.

ScaleSentry

- ScaleSentry ist ein Infrarot-Erkennungssystem zur Verhinderung von Falschwiegungen. Konfigurierbare

akustische und visuelle Anzeigen identifizieren Artikel, die außerhalb der Wiegefläche platziert werden.

EAS-Merkmale

- Integrierte EAS-Antenne für Checkpoint und Nedap EAS-Statusanzeigen

PHYSIKALISCHE EIGENSCHAFTEN

Abmessungen

- Tiefe (unter der Tischoberfläche): 10,6 cm / 4,0 in
- Länge: Mittel - 39,9 cm / 15,7 in
- Breite: 29,2 cm / 11,5 in
- 9900i Höhe (über der Tischoberfläche): 6,8 cm / 2,7 in

ELEKTRISCH

Strombedarf

- Stromverbrauch des Scanners: 12 VDC
- Betrieb (nominal): 9,3 Watt;
- Ruhezustand: 7,3 Watt;
- Optionaler Scanner-DC-Brick: AC-Eingang: 100 - 240 VAC, 50-60 Hz;
- Optionaler Ethernet 48 VDC Brick:
- AC Eingang: 100 - 240 VAC, 50-60 Hz

Kabel

- WN RS232 I/F Kabel gerade 4,5 m
- USB Power Plus 12V POT-Kabel gerade 4,5 m

Netzkabel

- Vereinigte Staaten, Europa (Schuko, Typ F CEE 7/4), Schweiz, Vereinigtes Königreich, Australien, China, Indien

ZUSÄTZLICH

EAS

- EAS-Interlock-Kabel

Top-Down-Leser (TDR)

- Top-Down-Leser 12", Magellan 9900i;
- Top-Down-Leser mit kundenorientiertem Leser, 12", Magellan 9900i.

UMWELT

Umgebungslicht

- 0-86,080 lux

ESD-Schutz

- 25 kV Luftentladung

Luftfeuchtigkeit (nicht kondensierend)

- 5 - 95%

Temperatur

- Betrieb: 10 bis 40 °C / 50 bis 104 °F
- Lagerung/Transport: -40 bis 70 °C / -40

bis 158 °F

SICHERHEIT UND VORSCHRIFTEN

Behördliche Zulassungen

- Das Produkt erfüllt die erforderlichen Sicherheits- und behördlichen Zulassungen für seinen Verwendungszweck. Eine vollständige Liste der Zertifizierungen finden Sie in der Kurzreferenz.

Einhaltung der Umweltvorschriften

- Erfüllt China RoHS; Erfüllt EU RoHS; Erfüllt R.E.A.C.H. - EC1907/2006DECODING

KI-ABSTIMMUNGSMÖGLICHKEITEN (OPTIONAL)

Bildaufzeichnung

- Der Magellan 9900i bietet intelligente TDRs und eine optionale horizontale Farbkamera (HCCM) zum Lesen von Barcodes und zur Erfassung von Farbbildern

Neuronale Prozessoren

- Der Magellan 9900i bietet neuronale Prozessoren für die Ausführung von KI-Inferenzmodellen innerhalb des Scanners.

Ethernet Switch

- Mit dem optionalen 7-Port-Ethernet-Switch kann die Magellan bis zu 2 integrierte und 4 externe Kameras anschließen, um eine vergrößerte Erkennungszone zu schaffen.

ZUBEHÖR

- 90ACC0419 Top-Down-Leser (TDR) 31,5 cm / 12,4 in
- Top-Down-Leser mit kundenorientiertem Leser ebenfalls erhältlich
- 90ACC0340 externe Waagenanzeige
- Horizontale Farbkamera (HCCM)
- Ethernet-Switch
- Tensor-Prozessor-Einheit (TPU)